

Illustrationer fra videoanimationen af tunnelproduktionen

6. februar 2012

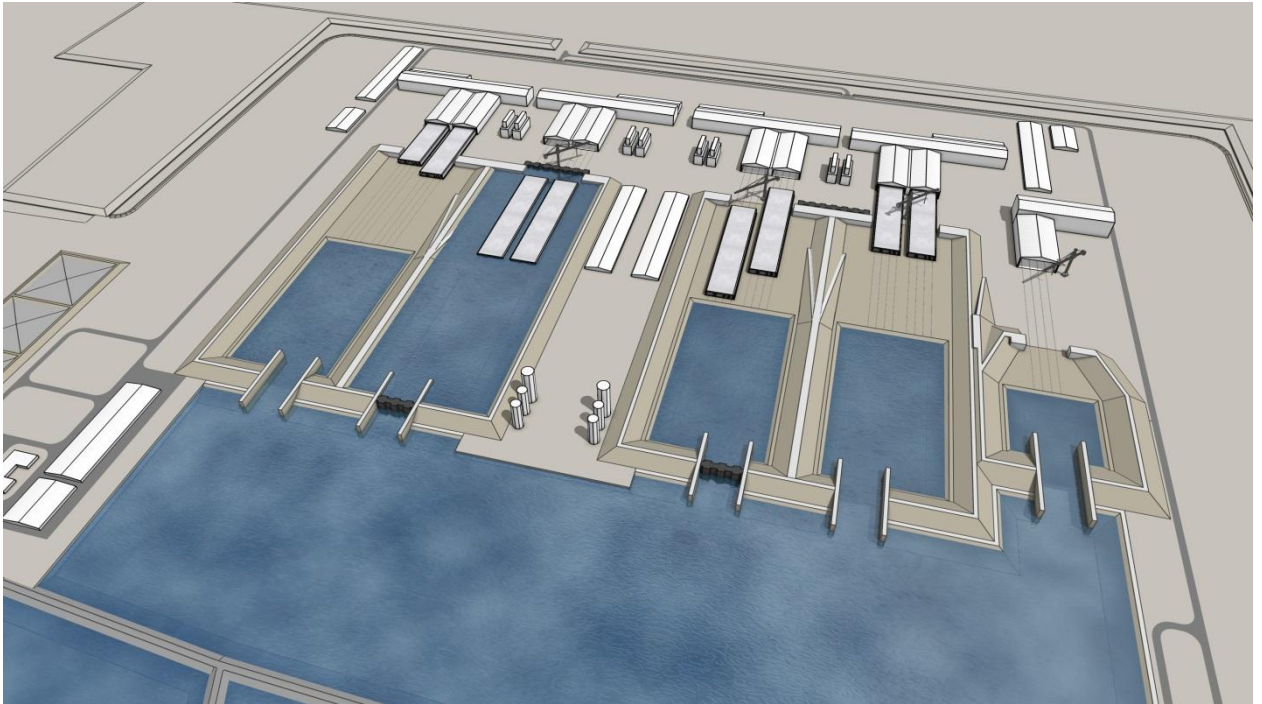


Illustration 1

79 tunnelelementer skal støbes i en industrialiseret proces på et fabriksanlæg øst for Rødbyhavn. Anlægget rummer produktionshaller, et dokanlæg og en arbejdshavn.

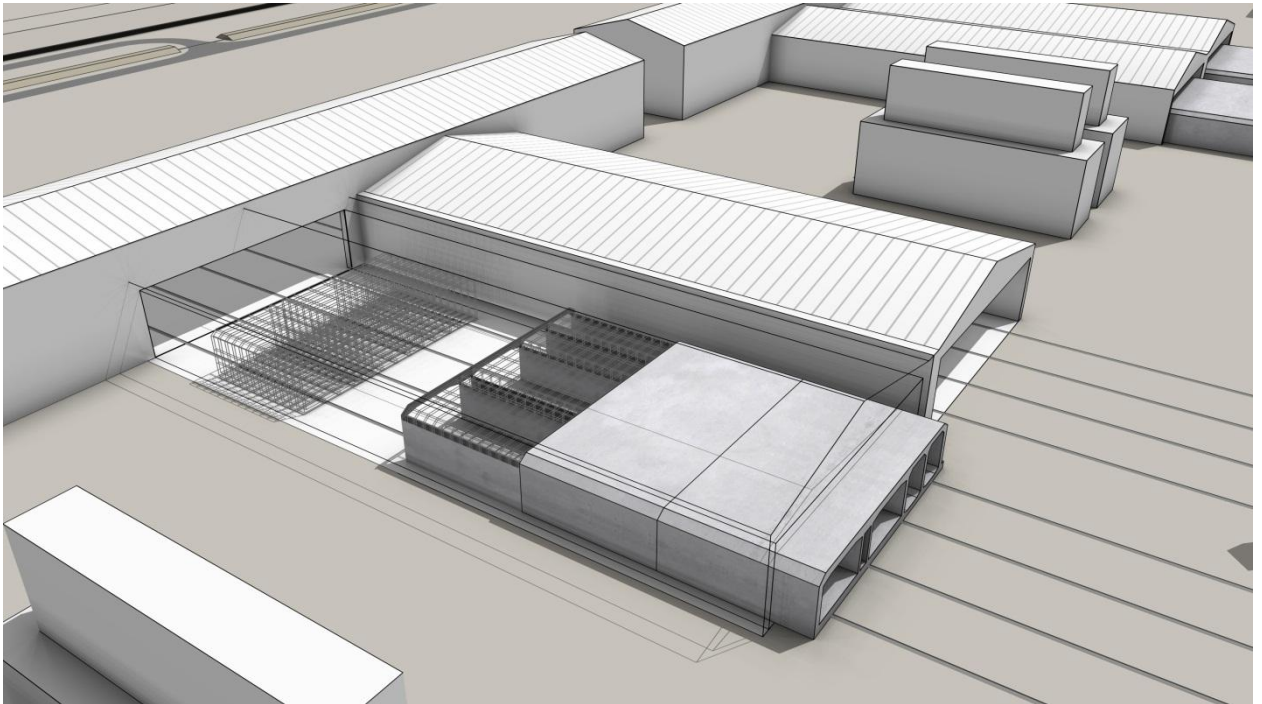


Illustration 2

Indendørs støbehaller gør arbejdet uafhængigt af vejrforhold. Tunnelementerne støbes i en kontinuerlig proces, hvor ni ens segmenter støbes sammen til ét færdigt tunnelement. Det tager ni uger at støbe et tunnelement.

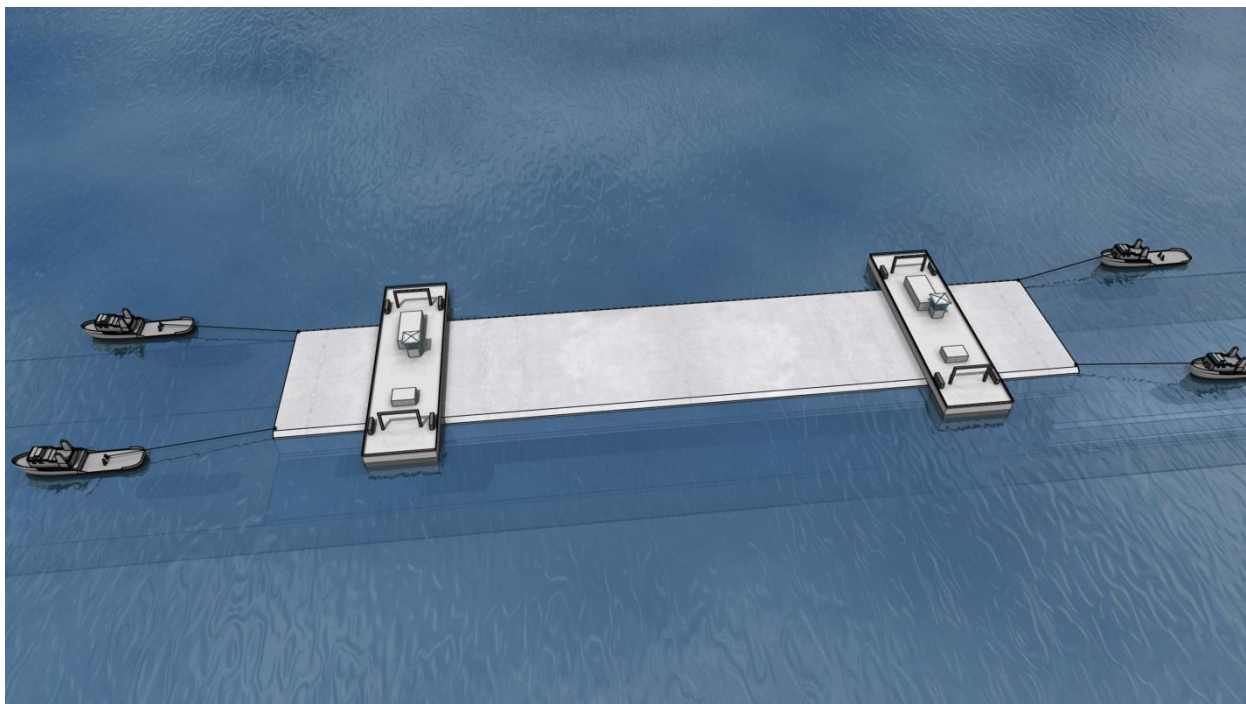


Illustration 3

Tunnelelementet er lukket med stålskot i begge ender og slæbes til en vente-position i nærheden af tunnelens linjeføring. Her monteres flydepontoner, der skal anvendes ved selve nedsænkningen.



Illustration 4

Elementet sænkes ned i en rende, der er gravet i forvejen. Nedsænkningen sker ved, at ballasttanke inde i elementet gradvis fyldes med vand. Undervejs fastholdes elementets placering med positioneringskabler.

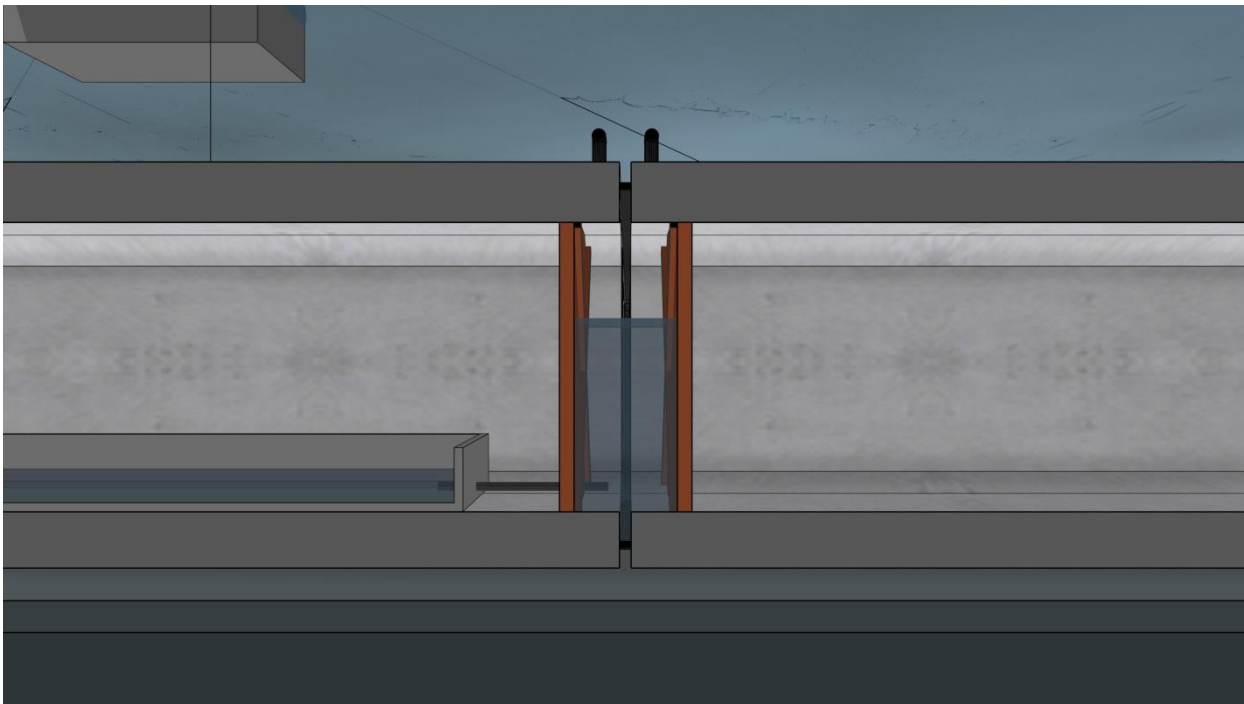


Illustration 5

Tunnelelementet forbindes til det forrige element. Herefter pumpes vandet ud mellem skottene og vandtrykket på elementets frie ende bevirker, at gummipakninger mellem elementerne presses yderligere sammen og gør samlingen vandtæt.